

COMUNE DI BADIA POLESINE

PROVINCIA DI ROVIGO

SETTORE TECNICO - UFFICIO LL.PP.

PLANIMETRIE MENSA

ASILO NIDO E SCUOLA MATERNA

VIA GIOVANNI PASCOLI

TAV.
UNICA

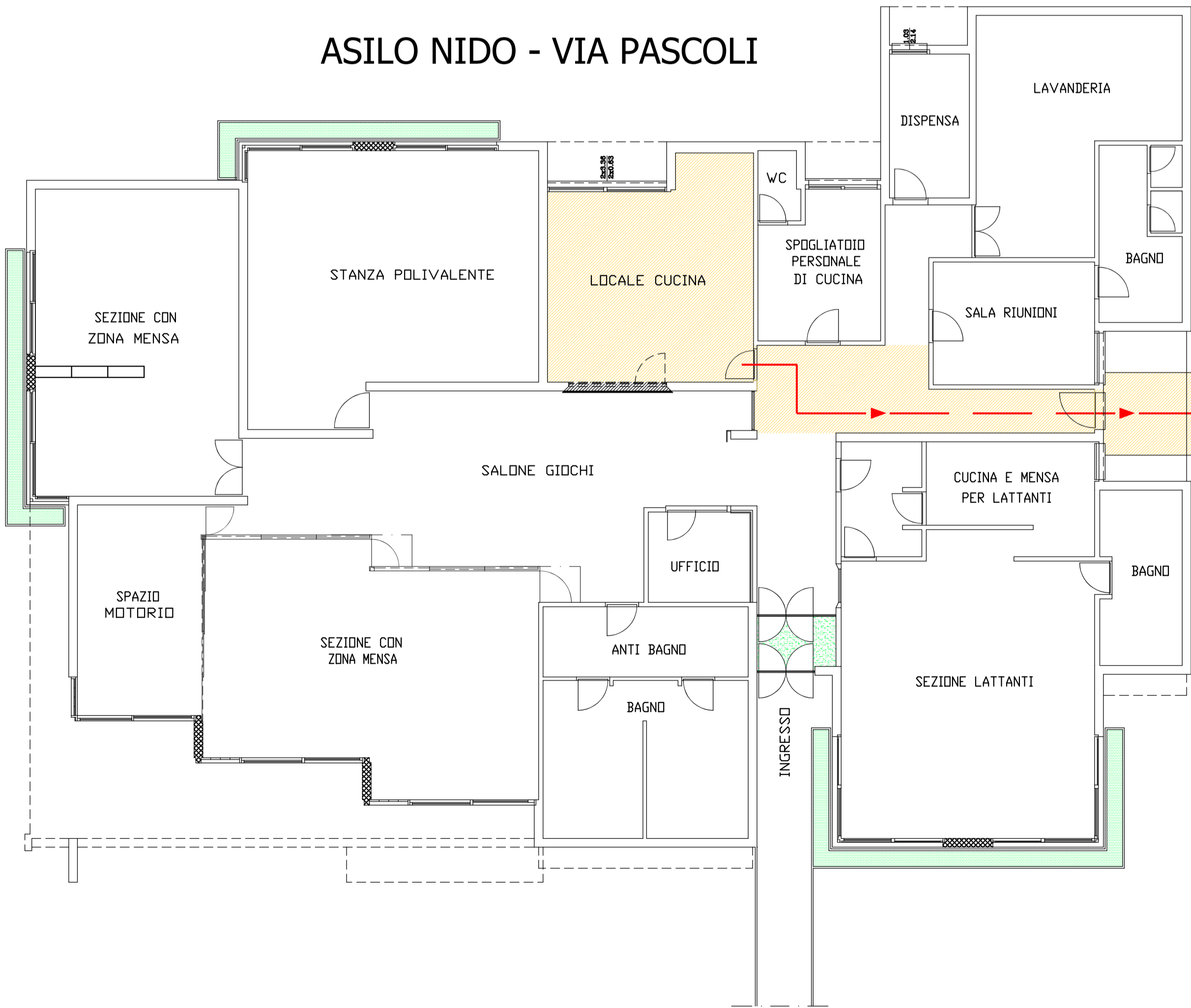
PIANTE CON DESTINAZIONI D'USO

Maggio, 2022

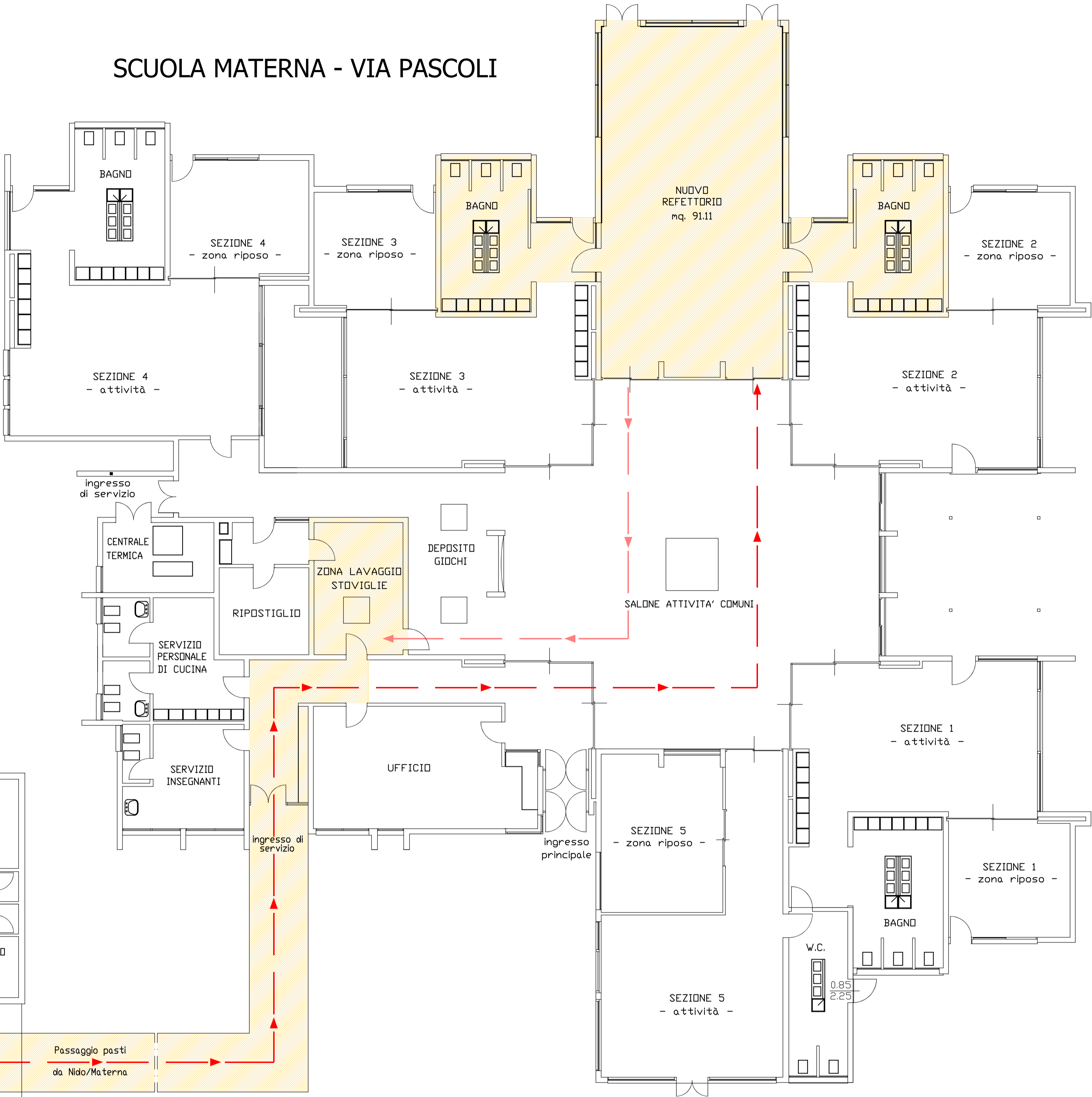
SCALA 1:100

IL RESPONSABILE DEL SETTORE LL.PP.
Stocchi Arch. Ivan

ASILO NIDO - VIA PASCOLI



SCUOLA MATERNA - VIA PASCOLI



ZONE OGGETTO DI
AUTORIZZAZIONE SANITARIA